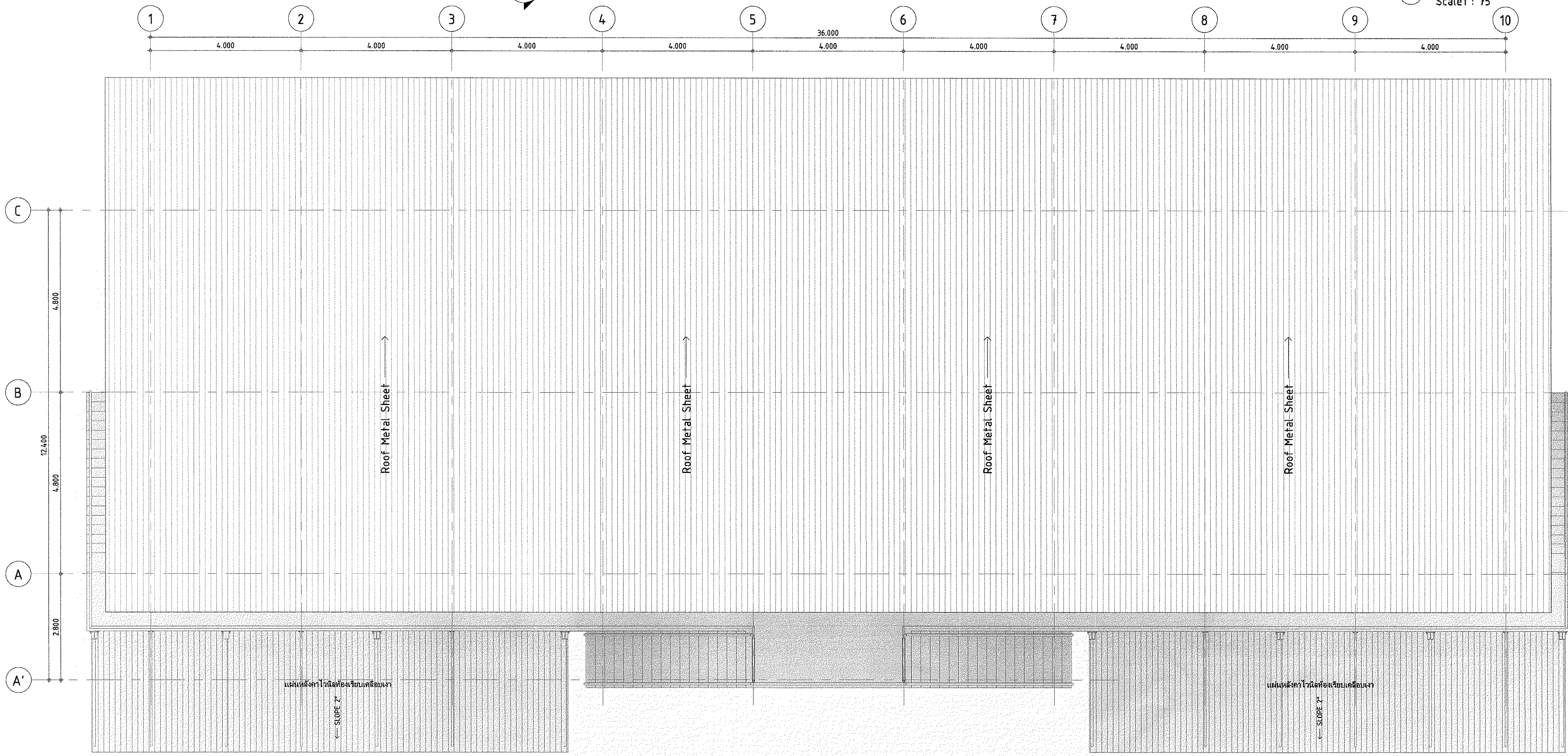


1 แปลนอาคาร
Scale 1 : 75



2 แปลนหลังคา
Scale 1 : 75

รายการวัสดุวัสดุ	รายละเอียด
F	พื้น ผิวปูนปอร์ตแลนด์ ชนิดผิวความละเอียด
F0	พื้นผิวปูนปอร์ตแลนด์ ชนิดผิวความละเอียด
F1	พื้น ๓ ชั้น ผิวปูด้วยปูนปอร์ตแลนด์ ความหนาไม่น้อยกว่า 3 มม. พร้อมผิวผิวชนิดผิวความละเอียด ๑ ชั้น ๐.100 ม. ผลิตภัณฑ์ Durafloor, Starflex, Lynx และหรือเทียบเท่า
F2	พื้น ๓ ชั้น ผิวปูด้วยปูนปอร์ตแลนด์ ความหนาไม่น้อยกว่า 3 มม. พร้อมผิวผิวชนิดผิวความละเอียด ๑ ชั้น ๐.100 ม. ผลิตภัณฑ์ Durafloor, Starflex, Lynx และหรือเทียบเท่า
F3	พื้น Cement Fiber Board หนา 16 มม. ผลิตภัณฑ์ของ VIVA Board, ควาซิ่ง และหรือเทียบเท่า เสาเข็มยึดด้วย วัสดุที่ทนไฟ ทนไฟทนน้ำ โยงเสริมเหล็กขนาด 50x100x3.2 มม. ระยะโครงถ่ง ๐.600 x ๐.600 ม.
F4	พื้น ๓ ชั้น ผิวปูด้วยปูนปอร์ตแลนด์ ความหนาไม่น้อยกว่า 3 มม. พร้อมผิวผิวชนิดผิวความละเอียด ๑ ชั้น ๐.100 ม. ผลิตภัณฑ์ Durafloor, Starflex, Lynx และหรือเทียบเท่า
F5	พื้น ๓ ชั้น ชั้นบนผิวผิวชนิดผิวความละเอียด ๑ ชั้น ๐.100 ม. ผลิตภัณฑ์ของ TOA, ICI, JOTUN, NIPPON, JBP และหรือเทียบเท่า
F6	พื้น ๓ ชั้น ชั้นบนผิวผิวชนิดผิวความละเอียด ๑ ชั้น ๐.100 ม. ผลิตภัณฑ์ของ TOA, ICI, JOTUN, NIPPON, JBP และหรือเทียบเท่า
F7	พื้น ๓ ชั้น ผิวปูนปอร์ตแลนด์
F8	พื้น ๓ ชั้น หนา 10 ซม. เสริมเหล็ก wiremesh 4 มม. @ 0.200 ม.๓ ผิวหน้าผิวผิวชนิดผิวความละเอียด ๑ ชั้น (ผิวปูนปอร์ตแลนด์)

รายการวัสดุวัสดุ	รายละเอียด
P1	หลังคาชนิดผิวผิวชนิดผิวความละเอียด ๑ ชั้น ๐.100 ม. ผลิตภัณฑ์ของ TOA, ICI, JOTUN, NIPPON, JBP และหรือเทียบเท่า
P2	หลังคาชนิดผิวผิวชนิดผิวความละเอียด ๑ ชั้น ๐.100 ม. ผลิตภัณฑ์ของ TOA, ICI, JOTUN, NIPPON, JBP และหรือเทียบเท่า
P2a	หลังคาชนิดผิวผิวชนิดผิวความละเอียด ๑ ชั้น ๐.100 ม. ผลิตภัณฑ์ของ TOA, ICI, JOTUN, NIPPON, JBP และหรือเทียบเท่า
P3	หลังคาชนิดผิวผิวชนิดผิวความละเอียด ๑ ชั้น ๐.100 ม. ผลิตภัณฑ์ของ TOA, ICI, JOTUN, NIPPON, JBP และหรือเทียบเท่า
P3a	หลังคาชนิดผิวผิวชนิดผิวความละเอียด ๑ ชั้น ๐.100 ม. ผลิตภัณฑ์ของ TOA, ICI, JOTUN, NIPPON, JBP และหรือเทียบเท่า
P4	หลังคาชนิดผิวผิวชนิดผิวความละเอียด ๑ ชั้น ๐.100 ม. ผลิตภัณฑ์ของ TOA, ICI, JOTUN, NIPPON, JBP และหรือเทียบเท่า
P5	หลังคาชนิดผิวผิวชนิดผิวความละเอียด ๑ ชั้น ๐.100 ม. ผลิตภัณฑ์ของ TOA, ICI, JOTUN, NIPPON, JBP และหรือเทียบเท่า
P6	หลังคาชนิดผิวผิวชนิดผิวความละเอียด ๑ ชั้น ๐.100 ม. ผลิตภัณฑ์ของ TOA, ICI, JOTUN, NIPPON, JBP และหรือเทียบเท่า
P7	หลังคาชนิดผิวผิวชนิดผิวความละเอียด ๑ ชั้น ๐.100 ม. ผลิตภัณฑ์ของ TOA, ICI, JOTUN, NIPPON, JBP และหรือเทียบเท่า
P8	หลังคาชนิดผิวผิวชนิดผิวความละเอียด ๑ ชั้น ๐.100 ม. ผลิตภัณฑ์ของ TOA, ICI, JOTUN, NIPPON, JBP และหรือเทียบเท่า

รายการวัสดุวัสดุ	รายละเอียด
C0	หลังคาชนิดผิวผิวชนิดผิวความละเอียด ๑ ชั้น ๐.100 ม. ผลิตภัณฑ์ของ TOA, ICI, JOTUN, NIPPON, JBP และหรือเทียบเท่า
C1	หลังคาชนิดผิวผิวชนิดผิวความละเอียด ๑ ชั้น ๐.100 ม. ผลิตภัณฑ์ของ TOA, ICI, JOTUN, NIPPON, JBP และหรือเทียบเท่า
C2	หลังคาชนิดผิวผิวชนิดผิวความละเอียด ๑ ชั้น ๐.100 ม. ผลิตภัณฑ์ของ TOA, ICI, JOTUN, NIPPON, JBP และหรือเทียบเท่า
C3	หลังคาชนิดผิวผิวชนิดผิวความละเอียด ๑ ชั้น ๐.100 ม. ผลิตภัณฑ์ของ TOA, ICI, JOTUN, NIPPON, JBP และหรือเทียบเท่า
C4	หลังคาชนิดผิวผิวชนิดผิวความละเอียด ๑ ชั้น ๐.100 ม. ผลิตภัณฑ์ของ TOA, ICI, JOTUN, NIPPON, JBP และหรือเทียบเท่า



มหาวิทยาลัยเทคโนโลยีราชมงคลกรุงเทพ
Rajamangala University of Technology Krungthep

PROJECT:
ปรับปรุงและซ่อมแซม หรือผู้รับจ้าง จำนวน 1 รายการ
มหาวิทยาลัยเทคโนโลยีราชมงคลกรุงเทพ

ชื่อการรับจ้าง:
นายแพทย์ ธีระพงษ์
ผู้อำนวยการกองอาคาร
คณะกรรมการจัดจ้างและกรรมการตรวจจ้าง:
นายแพทย์ ธีระพงษ์
นายแพทย์ ธีระพงษ์
นายแพทย์ ธีระพงษ์
นายแพทย์ ธีระพงษ์
นายแพทย์ ธีระพงษ์
นายแพทย์ ธีระพงษ์
นายแพทย์ ธีระพงษ์
นายแพทย์ ธีระพงษ์

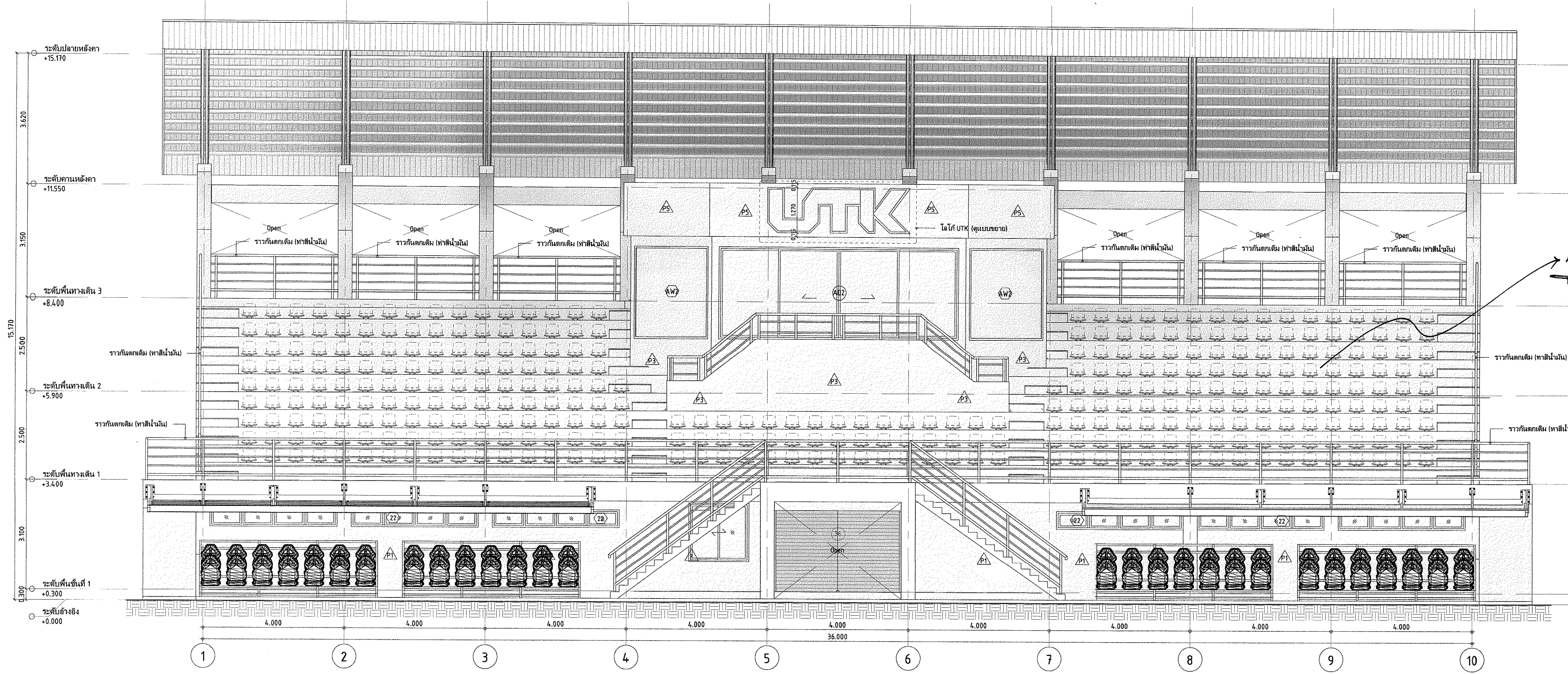
No.	Description	Date

Drawing Title
แปลนอาคาร, แปลนหลังคาอาคาร
(หลังปรับปรุง)

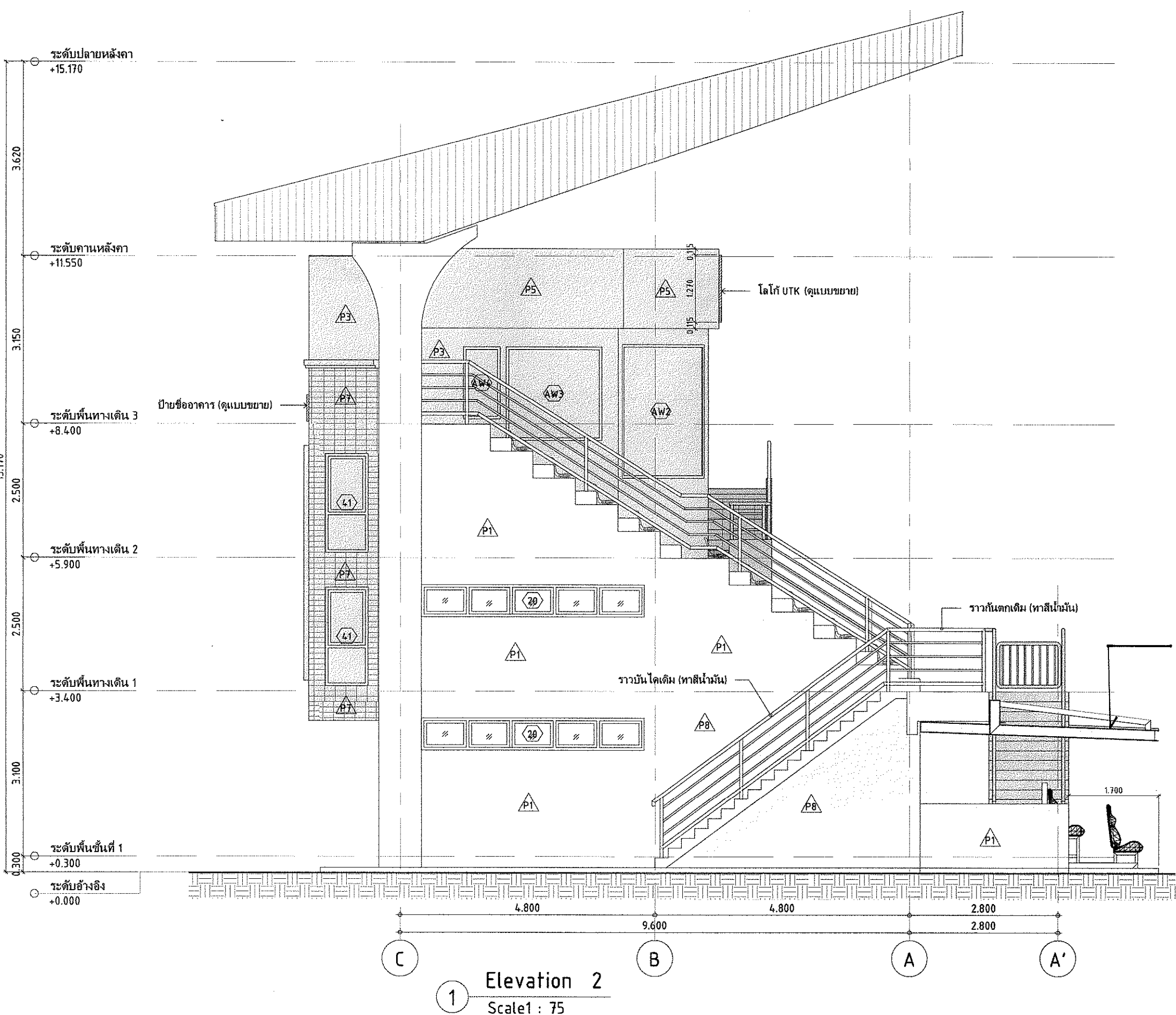
Drawn by Thanon Yongklang
Checked by

หน้าบริเวณอาคารแบบ 10
ตัวเลขที่กำกับแบบเป็น
หน้าบริเวณอาคารแบบ 10
ตัวเลขที่กำกับแบบเป็น
หน้าบริเวณอาคารแบบ 10
ตัวเลขที่กำกับแบบเป็น

A1-16
Date: 28 ก.พ. 2564
Scale: As indicated



2 Elevation 1
Scale 1 : 75



1 Elevation 2
Scale 1 : 75

รายการวัสดุพื้นผิวตกแต่ง

F	พื้น ไม้ปูกระเบื้องเคลือบ ชนิดต่างหากและยี่ห้อ
F0	พื้นไม้เคลือบเงา 3 มม. ชนิดต่างหากและยี่ห้อ
F1	พื้น ไม้ปูกระเบื้องยางลายไม้ ความหนาไม่ต่ำกว่า 3 มม. หรือชนิดที่ใกล้เคียงกัน ยี่ห้อต่างหาก
F2	พื้น ไม้ปูกระเบื้องยางลายไม้ ความหนาไม่ต่ำกว่า 3 มม. หรือชนิดที่ใกล้เคียงกัน ยี่ห้อต่างหาก
F3	พื้น ไม้ปูกระเบื้องยางลายไม้ ความหนาไม่ต่ำกว่า 3 มม. หรือชนิดที่ใกล้เคียงกัน ยี่ห้อต่างหาก
F4	พื้น ไม้ปูกระเบื้องยางลายไม้ ความหนาไม่ต่ำกว่า 3 มม. หรือชนิดที่ใกล้เคียงกัน ยี่ห้อต่างหาก
F5	พื้น ไม้ปูกระเบื้องยางลายไม้ ความหนาไม่ต่ำกว่า 3 มม. หรือชนิดที่ใกล้เคียงกัน ยี่ห้อต่างหาก
F6	พื้น ไม้ปูกระเบื้องยางลายไม้ ความหนาไม่ต่ำกว่า 3 มม. หรือชนิดที่ใกล้เคียงกัน ยี่ห้อต่างหาก
F7	พื้น ไม้ปูกระเบื้องยางลายไม้ ความหนาไม่ต่ำกว่า 3 มม. หรือชนิดที่ใกล้เคียงกัน ยี่ห้อต่างหาก
F8	พื้น ไม้ปูกระเบื้องยางลายไม้ ความหนาไม่ต่ำกว่า 3 มม. หรือชนิดที่ใกล้เคียงกัน ยี่ห้อต่างหาก

รายการวัสดุผนังตกแต่ง

P1	ผนังสีปูนทาสีขาว 100% (ภายนอก)
P2	ผนังสีปูนทาสีขาว 100% (ภายใน)
P3	ผนังสีปูนทาสีขาว 100% (ภายนอก)
P4	ผนังสีปูนทาสีขาว 100% (ภายนอก)
P5	ผนังสีปูนทาสีขาว 100% (ภายนอก)
P6	ผนังสีปูนทาสีขาว 100% (ภายนอก)
P7	ผนังสีปูนทาสีขาว 100% (ภายนอก)
P8	ผนังสีปูนทาสีขาว 100% (ภายนอก)

รายการวัสดุฝ้าเพดาน

C0	ฝ้าเพดาน ไม้ปูกระเบื้องเคลือบ
C1	ฝ้าเพดาน ไม้ปูกระเบื้องเคลือบ
C2	ฝ้าเพดาน ไม้ปูกระเบื้องเคลือบ
C3	ฝ้าเพดาน ไม้ปูกระเบื้องเคลือบ
C4	ฝ้าเพดาน ไม้ปูกระเบื้องเคลือบ

หมายเหตุ : วัสดุตกแต่งพื้นผิวต่างๆ ที่ไม่ระบุยี่ห้อไว้
 - งานปูกระเบื้องเคลือบ : ไม้ปูกระเบื้องเคลือบ ยี่ห้อต่างหากและยี่ห้อ
 - งานปูกระเบื้องยางลายไม้ : ไม้ปูกระเบื้องยางลายไม้ ยี่ห้อต่างหากและยี่ห้อ
 - งานปูกระเบื้องยางลายไม้ : ไม้ปูกระเบื้องยางลายไม้ ยี่ห้อต่างหากและยี่ห้อ
 - งานปูกระเบื้องยางลายไม้ : ไม้ปูกระเบื้องยางลายไม้ ยี่ห้อต่างหากและยี่ห้อ

ชั้นนี้และชั้นนี้ที่ติดกันที่ติดกันนี้
 โถงบันได "UTK" ทางใต้บันได
 เหล่านี้ชั้นที่ 2 นี้
 dk.

บันไดไม้สัก ไม้สักทาสีขาว (บันไดไม้สักทาสีขาว 2 ชั้น)
 dk.

มหาวิทยาลัยเทคโนโลยีราชมงคลกรุงเทพ
Rajamangala University of Technology Krungthep

PROJECT:
 เป็นโครงการของ บริษัท หรือผู้รับจ้าง 1 รายการ
 มหาวิทยาลัยเทคโนโลยีราชมงคลกรุงเทพ

ชื่อโครงการ:
 บริษัท หรือผู้รับจ้าง 1 รายการ
 มหาวิทยาลัยเทคโนโลยีราชมงคลกรุงเทพ

ชื่ออาคาร:
 บริษัท หรือผู้รับจ้าง 1 รายการ
 มหาวิทยาลัยเทคโนโลยีราชมงคลกรุงเทพ

ชื่อโครงการ:
 บริษัท หรือผู้รับจ้าง 1 รายการ
 มหาวิทยาลัยเทคโนโลยีราชมงคลกรุงเทพ

ชื่ออาคาร:
 บริษัท หรือผู้รับจ้าง 1 รายการ
 มหาวิทยาลัยเทคโนโลยีราชมงคลกรุงเทพ

ชื่อโครงการ:
 บริษัท หรือผู้รับจ้าง 1 รายการ
 มหาวิทยาลัยเทคโนโลยีราชมงคลกรุงเทพ

ชื่ออาคาร:
 บริษัท หรือผู้รับจ้าง 1 รายการ
 มหาวิทยาลัยเทคโนโลยีราชมงคลกรุงเทพ

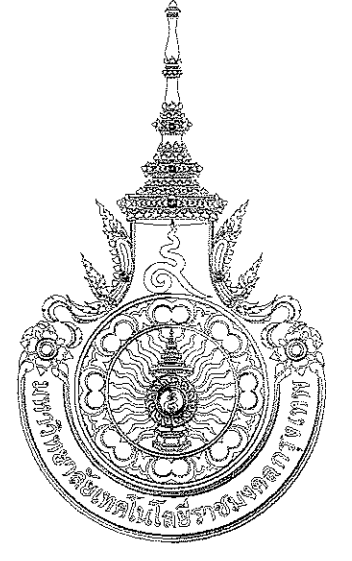
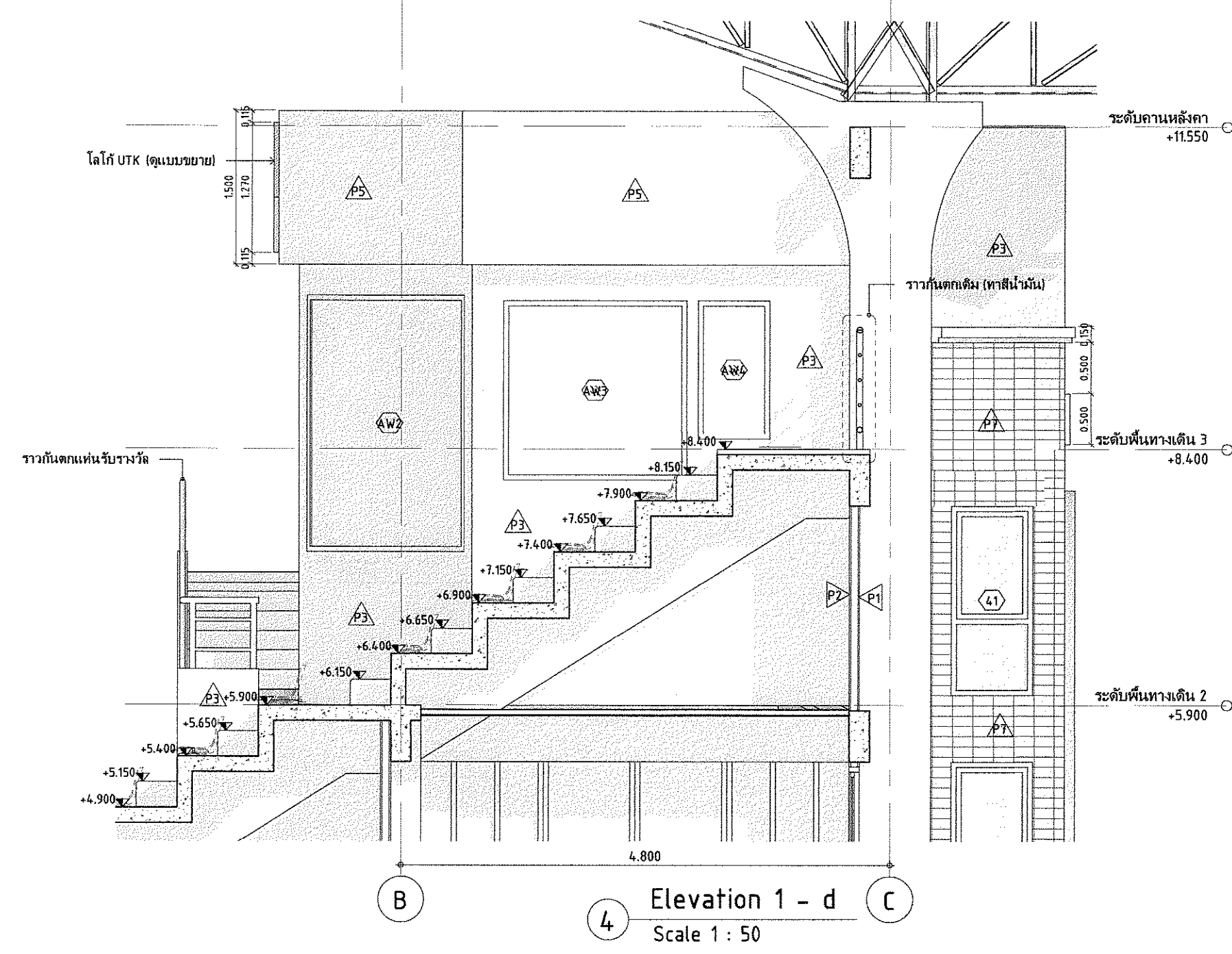
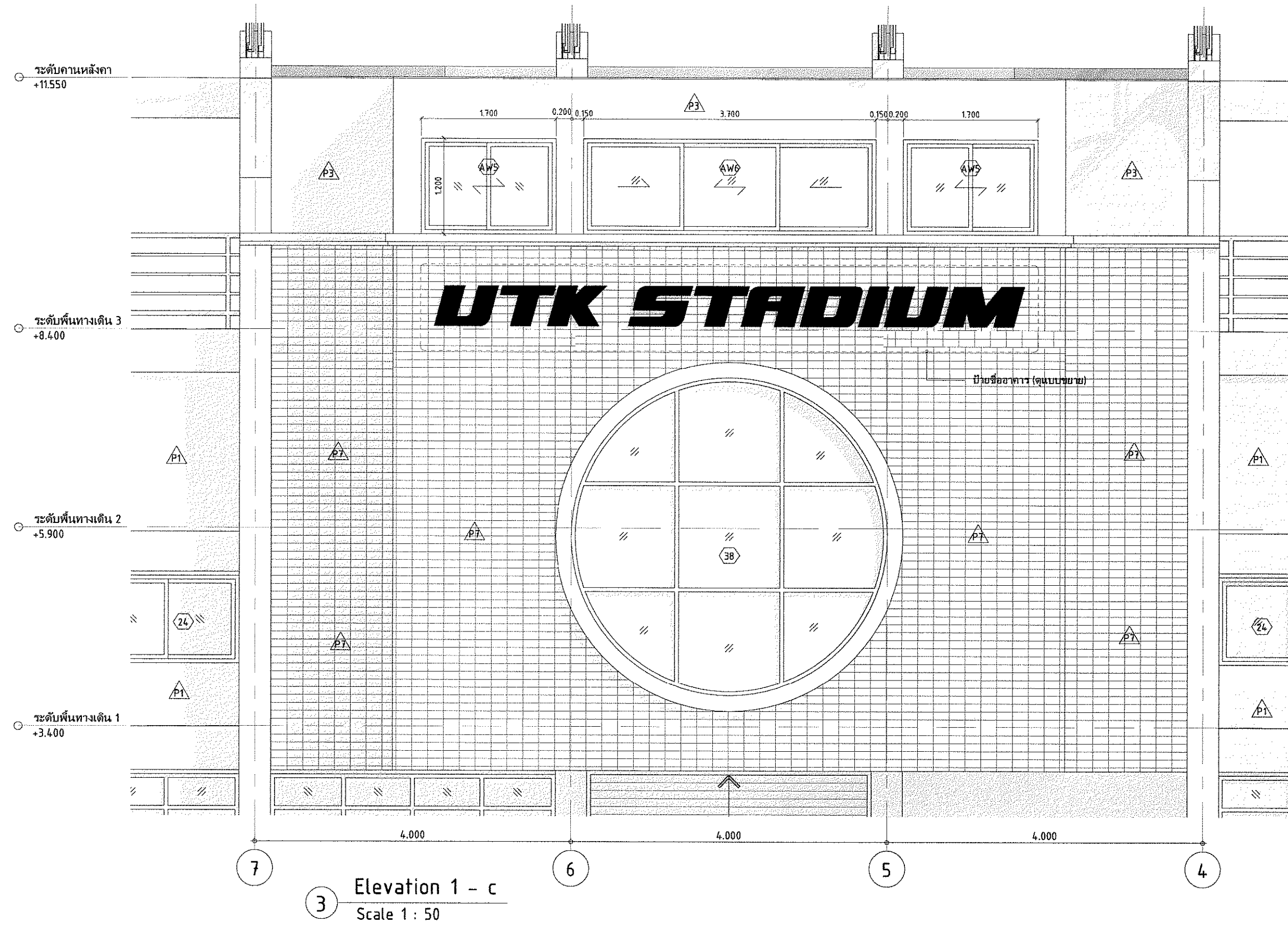
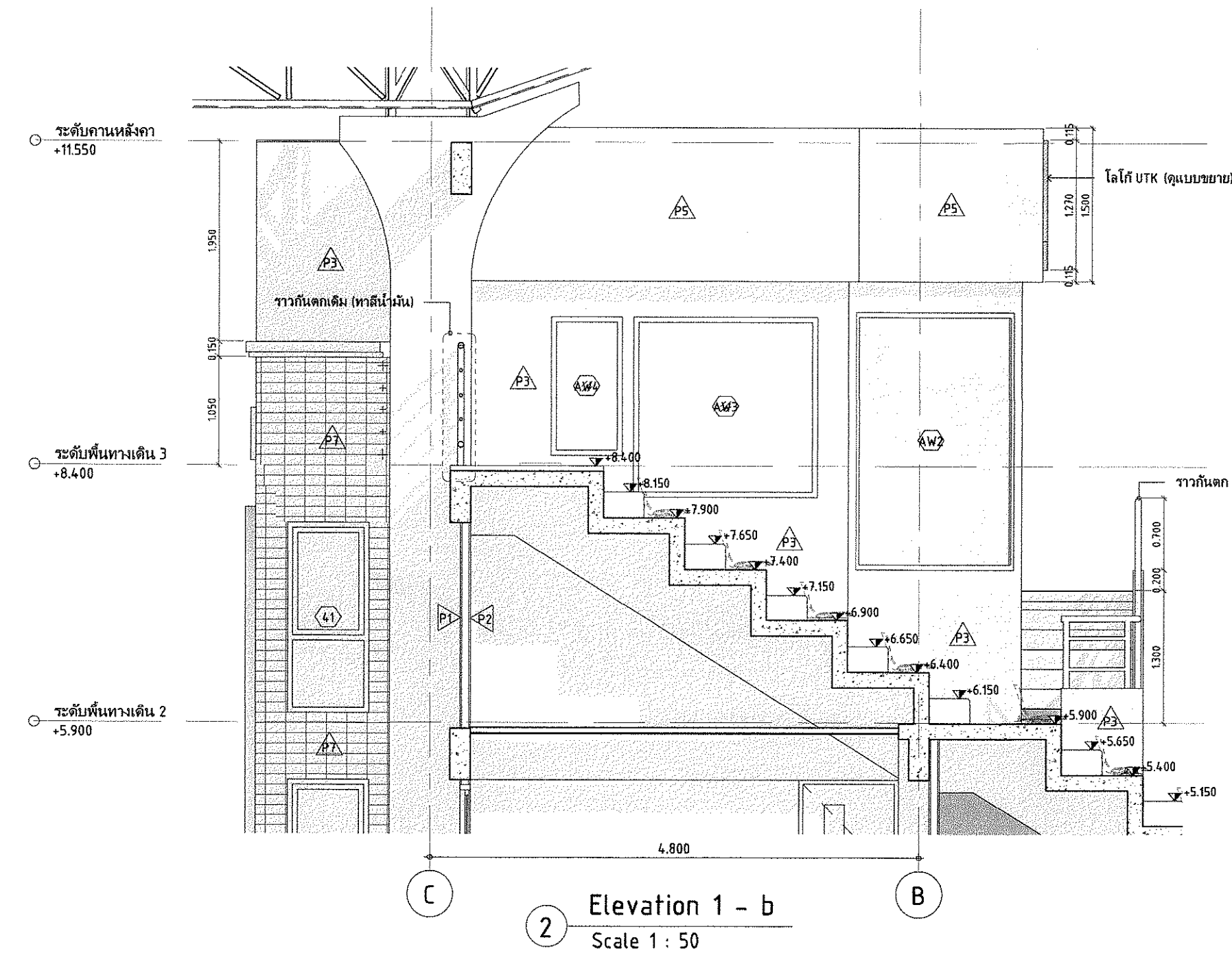
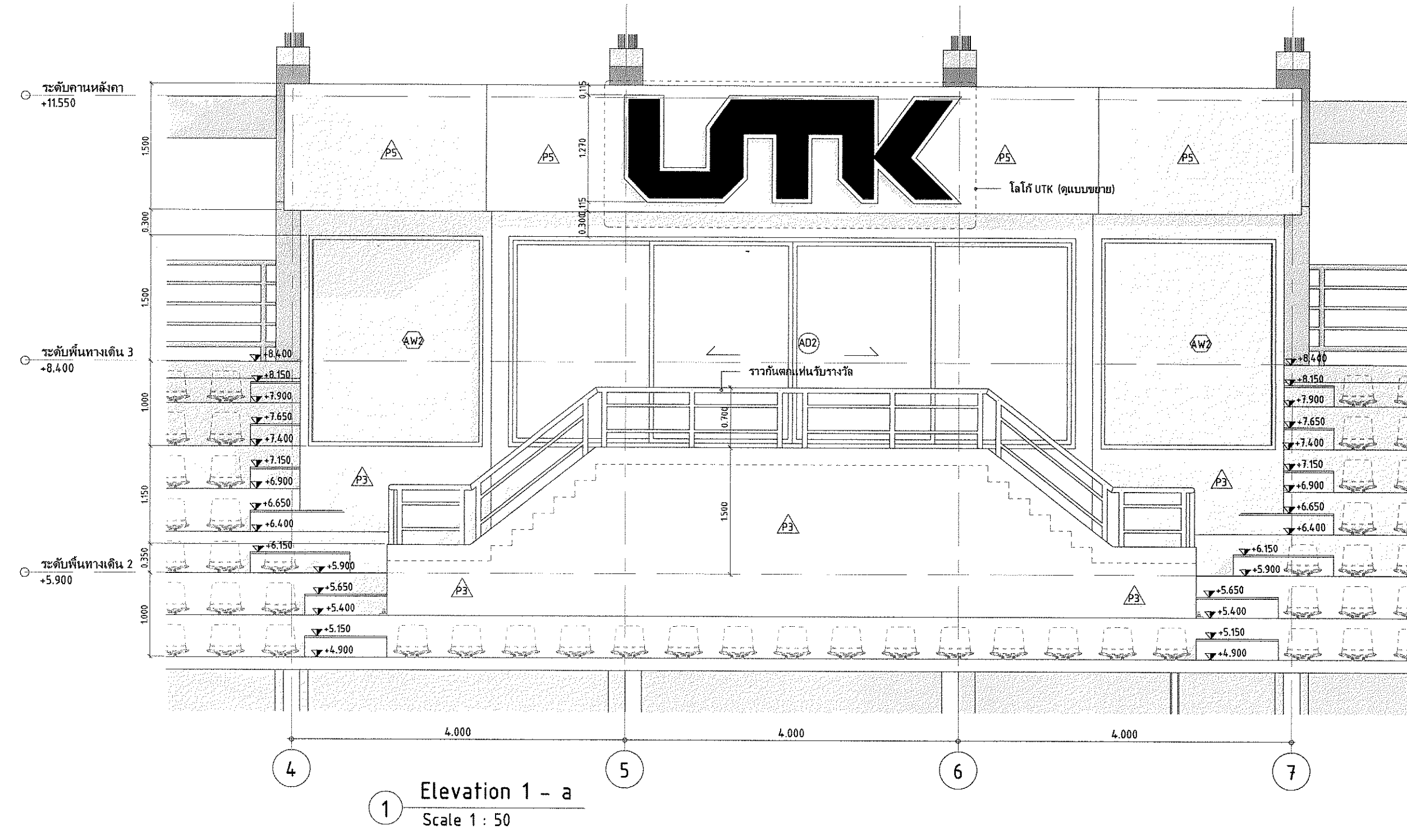
No.	Description	Date

Drawing Title
 Elevation 1, Elevation 2
 (หลังปรับปรุง)

Drawn by Thanon Yongkiang

Checked by

A1-18
 Date 28 ก.พ. 2564
 Scale As indicated



มหาวิทยาลัยเทคโนโลยีราชมงคลกรุงเทพ
Rajamangala University of Technology Krungthep

PROJECT:
ปรับปรุงและซ่อมแซม โครงสร้าง จำนวน 1 รายการ
มหาวิทยาลัยเทคโนโลยีราชมงคลกรุงเทพ

อธิการบดี:
นายแพทย์ ธีระพงษ์
ผู้อำนวยการมหาวิทยาลัย
คณะกรรมการดำเนินงาน:
ศาสตราจารย์ ดร.วิมล
ประจักษ์ศิลปาคม
ศาสตราจารย์ ดร.วิมล
ประจักษ์ศิลปาคม
นายแพทย์ ธีระพงษ์
นายแพทย์ ธีระพงษ์
นายแพทย์ ธีระพงษ์
นายแพทย์ ธีระพงษ์

คณะกรรมการดำเนินงาน:
นายแพทย์ ธีระพงษ์
นายแพทย์ ธีระพงษ์
นายแพทย์ ธีระพงษ์

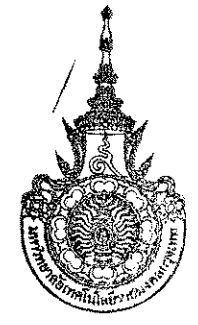
No.	Description	Date

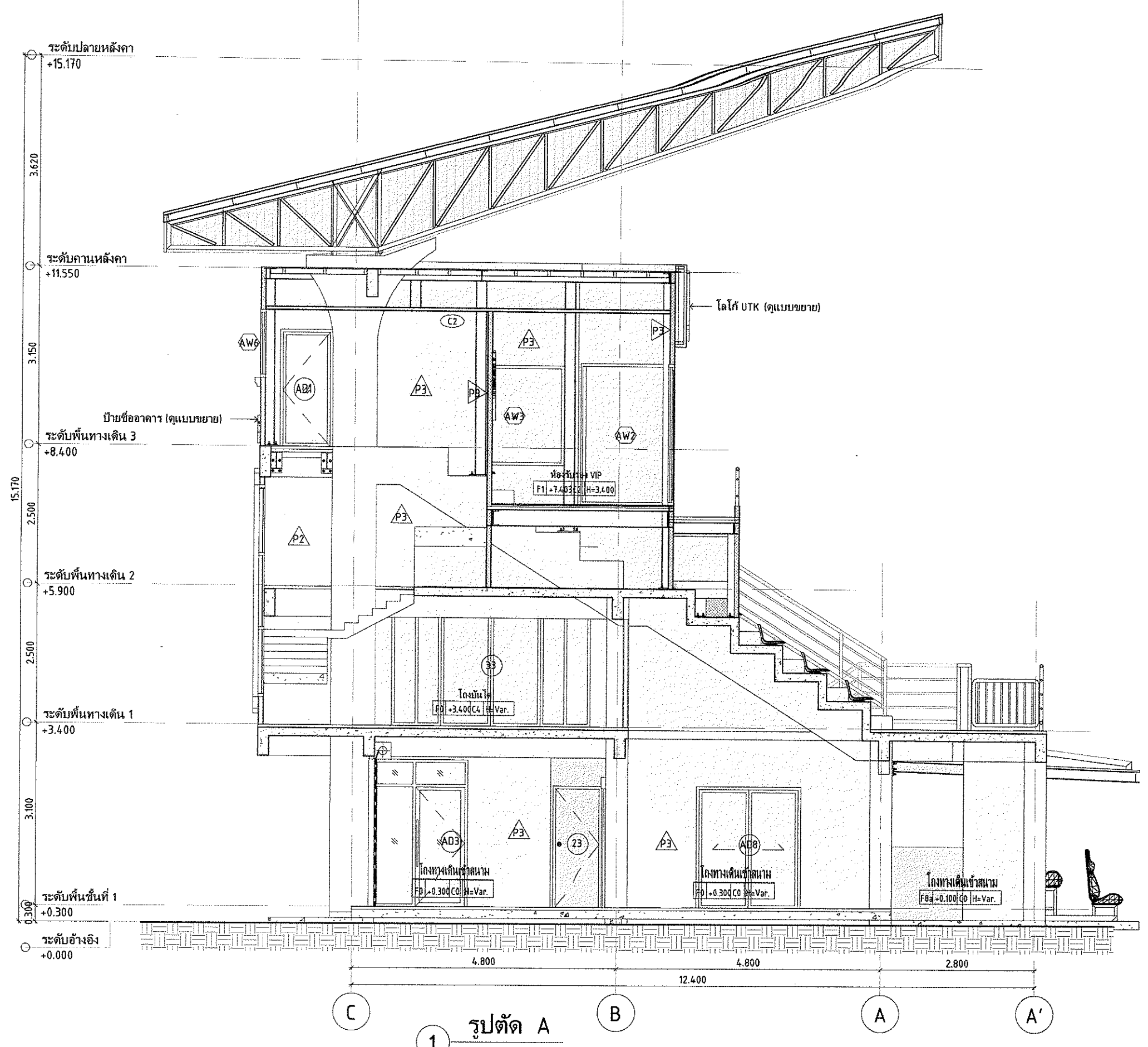
Drawing Title
**Elevation ห้องรับรอง VIP
(หลังรับชม)**

Drawn by Thanon Yongkiang

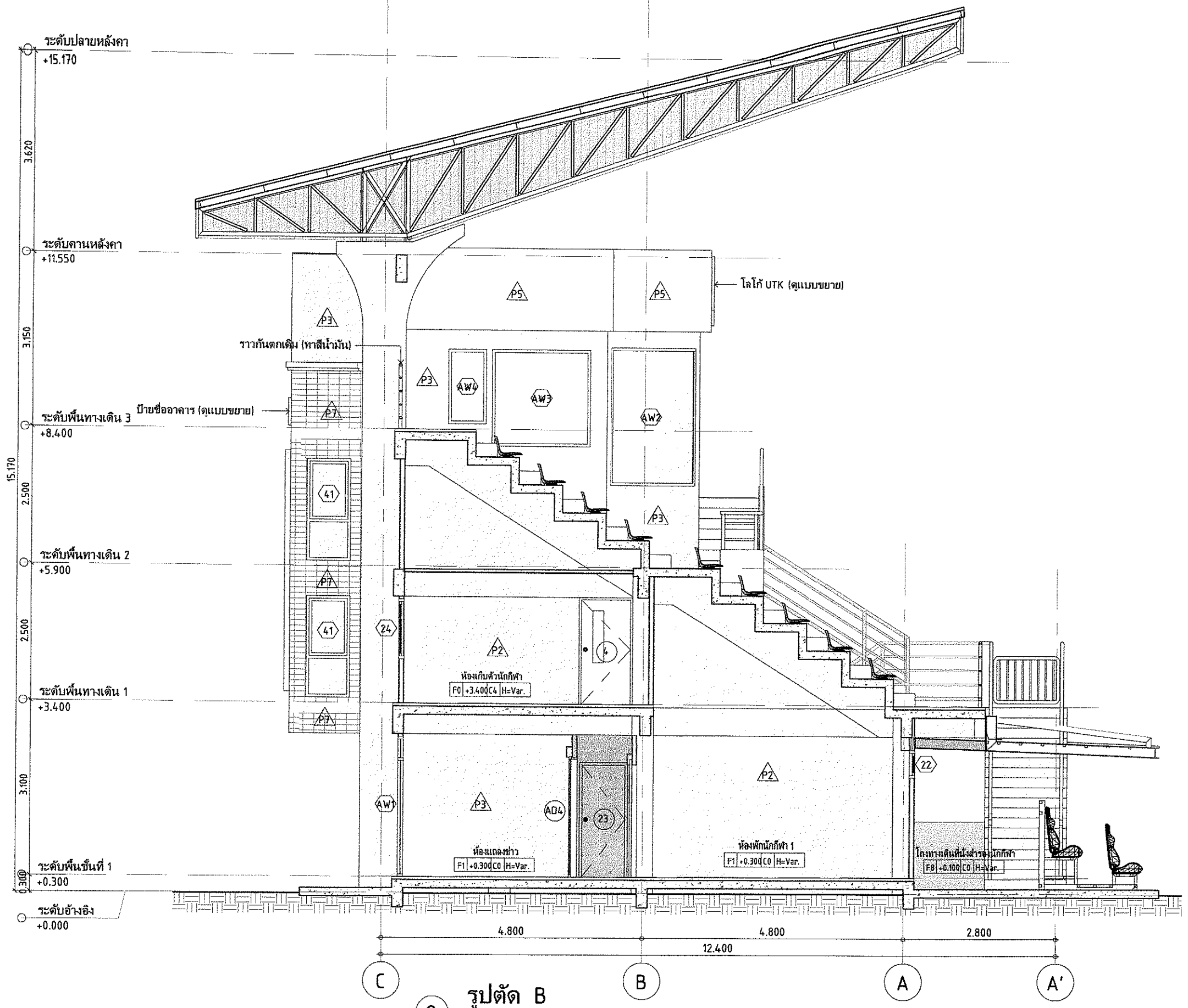
Checked by

ห้ามคัดลอกแบบไปทำ
ซ้ำโดยไม่ขออนุญาตเป็น
หลัก ส่วนแบบเป็น
แนวทางในการทำงาน ค่า
ตลาดคือให้เป็นไปตาม
มาตรฐานข้อกำหนดของ
งานนี้
A1-20
Date: 28 ก.พ. 2564
Scale 1 : 50





รูปตัด A
Scale 1:75



รูปตัด B
Scale 1:75

รายการวัสดุผนังอาคาร	
F	พื้น ไม้ปาร์кетชนิดลามิเนต ชนิดต่าง ๆ ตามรายละเอียด
F0	พื้น ไม้ปาร์кетชนิดลามิเนต ชนิดต่าง ๆ ตามรายละเอียด
F1	พื้น ผนัง ไม้ปาร์кетชนิดลามิเนต ชนิดต่าง ๆ ตามรายละเอียด ความหนาไม่น้อยกว่า 3 มม. พร้อมติดตั้งวงขอบไม้ตามรายละเอียด ยาว 0.100 ม. ผลิตภัณฑ์ Durafloor, Starflex, Lym และหรือเทียบเท่า
F2	พื้น ผนัง ไม้ปาร์кетชนิดลามิเนต ชนิดต่าง ๆ ตามรายละเอียด ความหนาไม่น้อยกว่า 3 มม. พร้อมติดตั้งวงขอบไม้ตามรายละเอียด ยาว 0.100 ม. ผลิตภัณฑ์ Durafloor, Starflex, Lym และหรือเทียบเท่า
F3	พื้น Cement Fiber Board หนา 16 มม. ผลิตภัณฑ์ของ VIVA Board, ทรายขาว และหรือเทียบเท่า เกล็ดหินบดอัดด้วย ทรายหยาบ ทรายสีน้ำตาลและสีอื่นในโรงกลั่นหนักของ 50x100x2 มม. ทรายขาวและหรือเทียบเท่า 0.600 x 0.600 ม.
F4	พื้น ผนัง ไม้ปาร์кетชนิดลามิเนต ชนิดต่าง ๆ ตามรายละเอียด ความหนาไม่น้อยกว่า 3 มม. ผลิตภัณฑ์ของ COTTO และหรือเทียบเท่า
F5	พื้น ผนัง ฟิล์มเคลือบผิวสีชาวดอกไม้ BIP Acrylic PU 264(AI2644C), TOA, NIPPON, IC และหรือเทียบเท่า
F6	พื้น ผนัง ฟิล์มเคลือบผิวสีชาวดอกไม้ BIP Acrylic PU 264(AI2644C), TOA, NIPPON, IC และหรือเทียบเท่า
F7	พื้น ผนัง ไม้ปาร์кетชนิดลามิเนต ชนิดต่าง ๆ ตามรายละเอียด
F8	พื้น ผนัง ทราย 10 ซม. เกล็ดหินบดอัดด้วย ทรายหยาบและหรือเทียบเท่า 0.200 ม. ผลิตภัณฑ์ของ VIVA Board และหรือเทียบเท่า (ใช้ระบุภายหลัง)
F8a	พื้น ผนัง ฟิล์มเคลือบผิวสีชาวดอกไม้ BIP Acrylic PU 264(AI2644C) หรือเทียบเท่า ยาว 0.100 ม. (ใช้ระบุภายหลัง)

รายการวัสดุฝ้าเพดาน	
P1	ผนัง ไม้ปาร์кетชนิดลามิเนต ชนิดต่าง ๆ ตามรายละเอียด ความหนาไม่น้อยกว่า 3 มม. ผลิตภัณฑ์ของ TOA, IC, JOTUN, NIPPON, BIP และหรือเทียบเท่า
P2	ผนัง ไม้ปาร์кетชนิดลามิเนต ชนิดต่าง ๆ ตามรายละเอียด ความหนาไม่น้อยกว่า 3 มม. ผลิตภัณฑ์ของ TOA, IC, JOTUN, NIPPON, BIP และหรือเทียบเท่า
P2a	ผนัง ไม้ปาร์кетชนิดลามิเนต ชนิดต่าง ๆ ตามรายละเอียด ความหนาไม่น้อยกว่า 3 มม. ผลิตภัณฑ์ของ TOA, IC, JOTUN, NIPPON, BIP และหรือเทียบเท่า
P3	ผนัง ไม้ปาร์кетชนิดลามิเนต ชนิดต่าง ๆ ตามรายละเอียด ความหนาไม่น้อยกว่า 3 มม. ผลิตภัณฑ์ของ TOA, IC, JOTUN, NIPPON, BIP และหรือเทียบเท่า
P3a	ผนัง ไม้ปาร์кетชนิดลามิเนต ชนิดต่าง ๆ ตามรายละเอียด ความหนาไม่น้อยกว่า 3 มม. ผลิตภัณฑ์ของ TOA, IC, JOTUN, NIPPON, BIP และหรือเทียบเท่า
P4	ผนัง ไม้ปาร์кетชนิดลามิเนต ชนิดต่าง ๆ ตามรายละเอียด ความหนาไม่น้อยกว่า 3 มม. ผลิตภัณฑ์ของ TOA, IC, JOTUN, NIPPON, BIP และหรือเทียบเท่า
P5	ผนัง ไม้ปาร์кетชนิดลามิเนต ชนิดต่าง ๆ ตามรายละเอียด ความหนาไม่น้อยกว่า 3 มม. ผลิตภัณฑ์ของ TOA, IC, JOTUN, NIPPON, BIP และหรือเทียบเท่า
P6	ผนัง ไม้ปาร์кетชนิดลามิเนต ชนิดต่าง ๆ ตามรายละเอียด ความหนาไม่น้อยกว่า 3 มม. ผลิตภัณฑ์ของ TOA, IC, JOTUN, NIPPON, BIP และหรือเทียบเท่า
P7	ผนัง ไม้ปาร์кетชนิดลามิเนต ชนิดต่าง ๆ ตามรายละเอียด ความหนาไม่น้อยกว่า 3 มม. ผลิตภัณฑ์ของ TOA, IC, JOTUN, NIPPON, BIP และหรือเทียบเท่า
P8	ผนัง ไม้ปาร์кетชนิดลามิเนต ชนิดต่าง ๆ ตามรายละเอียด ความหนาไม่น้อยกว่า 3 มม. ผลิตภัณฑ์ของ TOA, IC, JOTUN, NIPPON, BIP และหรือเทียบเท่า

รายการวัสดุพื้น	
C0	พื้น ไม้ปาร์кетชนิดลามิเนต ชนิดต่าง ๆ ตามรายละเอียด
C1	พื้น ไม้ปาร์кетชนิดลามิเนต ชนิดต่าง ๆ ตามรายละเอียด ความหนาไม่น้อยกว่า 3 มม. ผลิตภัณฑ์ของ TOA, IC, JOTUN, NIPPON, BIP และหรือเทียบเท่า
C2	พื้น ไม้ปาร์кетชนิดลามิเนต ชนิดต่าง ๆ ตามรายละเอียด ความหนาไม่น้อยกว่า 3 มม. ผลิตภัณฑ์ของ TOA, IC, JOTUN, NIPPON, BIP และหรือเทียบเท่า
C3	พื้น ไม้ปาร์кетชนิดลามิเนต ชนิดต่าง ๆ ตามรายละเอียด ความหนาไม่น้อยกว่า 3 มม. ผลิตภัณฑ์ของ TOA, IC, JOTUN, NIPPON, BIP และหรือเทียบเท่า
C4	พื้น ไม้ปาร์кетชนิดลามิเนต ชนิดต่าง ๆ ตามรายละเอียด ความหนาไม่น้อยกว่า 3 มม. ผลิตภัณฑ์ของ TOA, IC, JOTUN, NIPPON, BIP และหรือเทียบเท่า

หมายเหตุ: - รายละเอียดการปรับปรุงอาคารเดิม
- งานประตู หน้าต่าง ผนังภายนอกของอาคารเดิมสีชาวดอกไม้ให้เปลี่ยนเป็นสีชาวดอกไม้ใหม่
- งานโครงสร้างเหล็กอาคารเดิมสีชาวดอกไม้ให้เปลี่ยนเป็นสีชาวดอกไม้ใหม่
- งานโครงสร้างเหล็กอาคารเดิมสีชาวดอกไม้ให้เปลี่ยนเป็นสีชาวดอกไม้ใหม่
- งานโครงสร้างเหล็กอาคารเดิมสีชาวดอกไม้ให้เปลี่ยนเป็นสีชาวดอกไม้ใหม่
- งานโครงสร้างเหล็กอาคารเดิมสีชาวดอกไม้ให้เปลี่ยนเป็นสีชาวดอกไม้ใหม่



มหาวิทยาลัยเทคโนโลยีราชมงคลกรุงเทพ
Rajamangala University of Technology Krungthep

PROJECT:
ปรับปรุงอาคารเดิมของ บริษัทฯ จำนวน 1 รายการ
มหาวิทยาลัยเทคโนโลยีราชมงคลกรุงเทพ

ผู้จัดทำ:
นางสาวกมล วัฒนศิริ
วิศวกรสถาปัตย์

คณะกรรมการควบคุมการปฏิบัติงาน:
นายสมชาย วัฒนศิริ
ประธานกรรมการ

นายสมชาย วัฒนศิริ
ประธานกรรมการ

นายสมชาย วัฒนศิริ
ประธานกรรมการ

นายสมชาย วัฒนศิริ
ประธานกรรมการ

นายสมชาย วัฒนศิริ
ประธานกรรมการ

นายสมชาย วัฒนศิริ
ประธานกรรมการ

นายสมชาย วัฒนศิริ
ประธานกรรมการ

นายสมชาย วัฒนศิริ
ประธานกรรมการ

นายสมชาย วัฒนศิริ
ประธานกรรมการ

No.	Description	Date

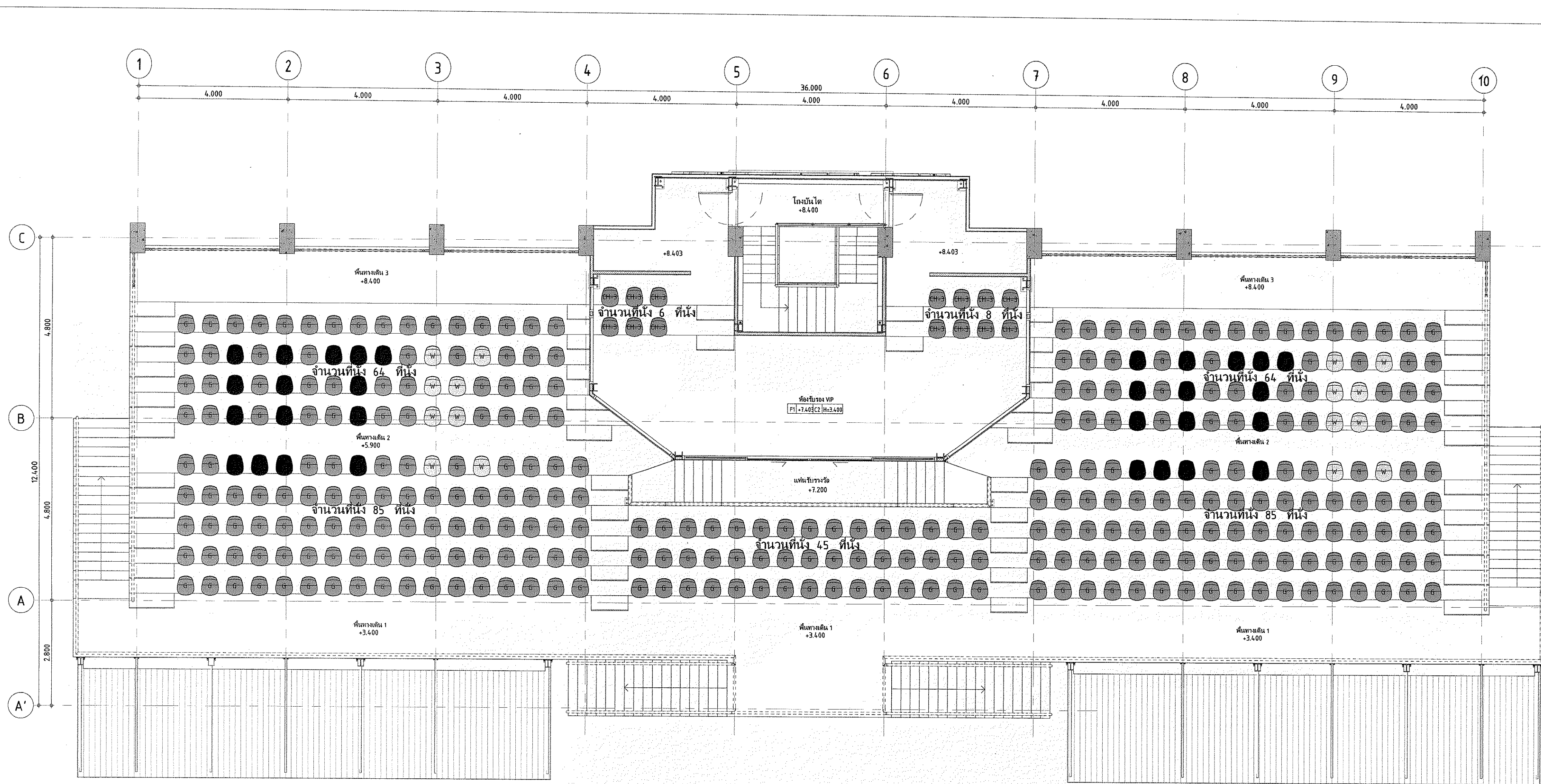
Drawing Title
รูปตัด A, รูปตัด B
(หลังปรับปรุง)

Drawn by Thanon Yongkiang

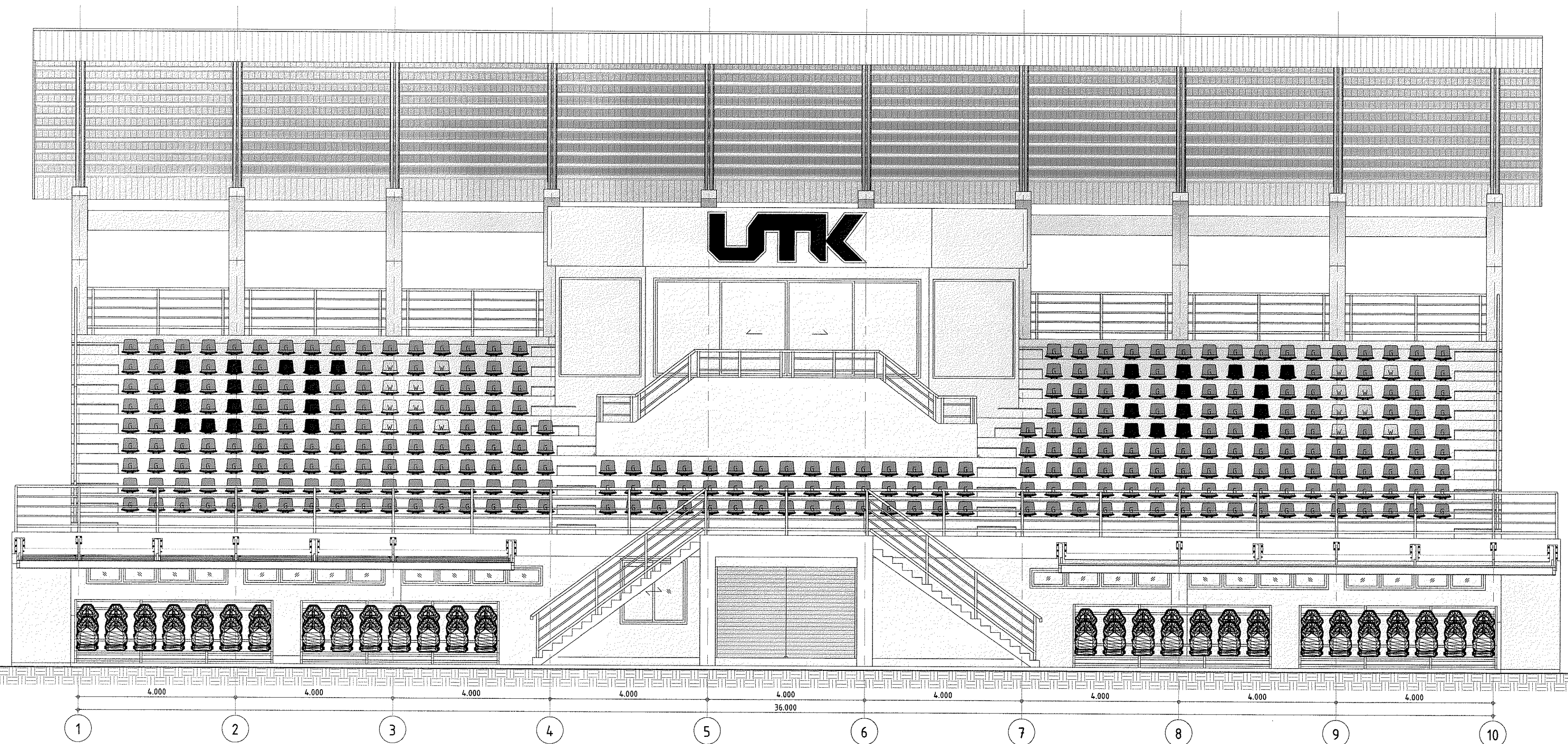
Checked by

จำนวนหน้าทั้งหมด 10 หน้า
หน้าปก 1 หน้า
หน้าสารบัญ 1 หน้า
หน้าคำนำ 1 หน้า
หน้าบทนำ 1 หน้า
หน้าเนื้อหา 6 หน้า
หน้าสรุป 1 หน้า
หน้าท้ายสุด 1 หน้า

A1-21
Date: 28 ก.พ. 2564
Scale: As indicated

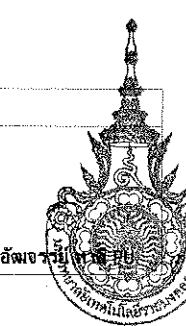


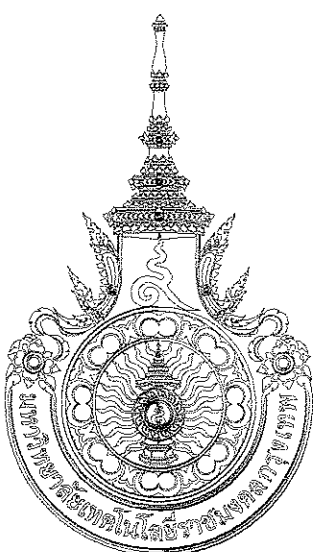
1 แปลนการวางตำแหน่งเก้าอี้ (UTK)
Scale 1 : 75



2 รูปด้าน การวางตำแหน่งเก้าอี้ (UTK)
Scale 1 : 75

สัญลักษณ์ที่ใช้ในผัง
G = เก้าอี้สีเขียวอ่อน
W = เก้าอี้สีขาว
B = เก้าอี้สีดำ
พื้นผิวสีทาสีและเขียนชื่อโต๊ะ




มหาวิทยาลัยเทคโนโลยีราชมงคลกรุงเทพ
Rajamangala University of Technology Krungthep

PROJECT:
ปรับปรุงและซ่อมแซม หรือสร้าง จำนวน 1 รายการ
มหาวิทยาลัยเทคโนโลยีราชมงคลกรุงเทพ

ชื่อการบับ:

นายชัชวาล วัฒนศิริ
ผู้อำนวยการแผนกวิศวกรรม
ศาสตราจารย์ ดร.ประจักษ์ วัฒนศิริ
คณบดี
นายสุวิทย์ วัฒนศิริ
รองคณบดี
นายประจักษ์ วัฒนศิริ
รองคณบดี
นายสุวิทย์ วัฒนศิริ
รองคณบดี

คณะกรรมการพิจารณาแบบ:

นายชัชวาล วัฒนศิริ
ประธานกรรมการ
นายสุวิทย์ วัฒนศิริ
กรรมการ
นายประจักษ์ วัฒนศิริ
กรรมการ

No.	Description	Date

Drawing Title
การวางตำแหน่งเก้าอี้ (UTK)

Drawn by Thanon Yongklang
Checked by

ห้ามมิให้นำจากแบบไปหรือ
ทำซ้ำโดยไม่ขออนุญาต
หรือ ทำซ้ำโดยไม่ขออนุญาต
ในวงกว้างขวาง ค่า
ค่าลิขสิทธิ์ในรูปไปตาม
มาตรฐานของกรมช่าง
การเขียน

A1-22
Date 28 ก.ย. 2564
Scale As indicated